



企画提案力

素材や加工を知っているからこそ、製品の企画提案も可能です。お客様の希望をヒアリングし、使用用途は何か、どんな形が良いのか、素材や色、加工方法などを検証して、ご提案させていただきます。図面でサイズや仕様を確認し、完成した際のイメージのズレがないよう、3Dパースを作成しながら形にしていきます。



素材を見つける

いいものを作る為には、最適な素材が必要です。様々な色、柄、質感、また加工のしやすさなどを検討しながら、お客様に最適な素材をご提案致します。また、木製、スチール、リサイクル材などご希望の素材がある場合は、素材を指定していただいたの製作も可能ですので、お気軽にご相談ください。



形にする技術力

選んだ素材を形にする為に、適切な加工方法を選び、ご提案致します。練り合わせ、カット、焼き付け、溶接、塗装などお客様の理想を形にする為に一番いい加工方法は何かを検証し製作致します。製作用の図面がない場合は、図面作成からの対応も可能です。また、製作後は、傷や割れなどないか検品を行い、お客様の元へお届け致します。



トータルサポート

お客様へのヒアリング、製品の企画、素材の選定、加工、配送、納品の流れの中にはすべて弊社のスタッフが関わり、お客様の想いを形にするお手伝いを致します。また、納品完了後に何かあった場合でも、状況を確認し、すぐに対応します。初めから終わりだけでなく、その先の未来もお客様をトータルサポート致します。



VENICHU

株式会社 紅中

<https://venichu.co.jp>

ペニンシュラ型

(オプション：ダイニングテーブル)

キッチン部分

W 2119/2269/2419/2569

D 900

H 850

ダイニングテーブル (オプション)

W 1500

D 900

H 850/750

写真仕様：メタルブラック



キッチンカウンターとテーブルを同素材で仕上げることで空間に一体感を演出します。作業台としても使用できるので、ワークスペースが広く、料理が捗るレイアウトです。



L型ペニンシュラ

キッチン部分	ダイニングテーブル(オプション)
W 2119	W 1500
D 1993	D 900
H 850	H 850/750

写真仕様：モルタルグレー



加熱機器が壁面に設置されたレイアウトです。作業効率を高めながらも、ダイニングとのコミュニケーションもとりやすいプランです。オプションでダイニングテーブルを設置することも可能です。



II型ペニンシュラ

(アイランド)

キッチン部分
(コンロ)

W 1819

D 636

H 850

キッチン部分
(シンク)

W 1837

D 900

H 850

カップボード
(オプション)

W 1836

D 636

H 850

ダイニングテーブル
(オプション)

W 1500

D 900

H 850/750

写真仕様：メタルダークグレー



加熱キャビが壁面に設置されたレイアウトです。シンク台とコンロ台への移動が体の向きを変えてできるので作業動線が短く、キャビネットが2つあることで作業スペースや収納を広くとれるプランです。



袖壁付ペニンシュラ型

キッチン部分
W 2569/2419
D 900/770
H 850

写真仕様：カフェブラウン



ワークトップ、シンクがオープンなレイアウトです。キッチンに開放感が生まれ、家族と会話をしながら調理をしたり、一緒に作業ができるリビングと一体感のあるプランです。



I型キッチン

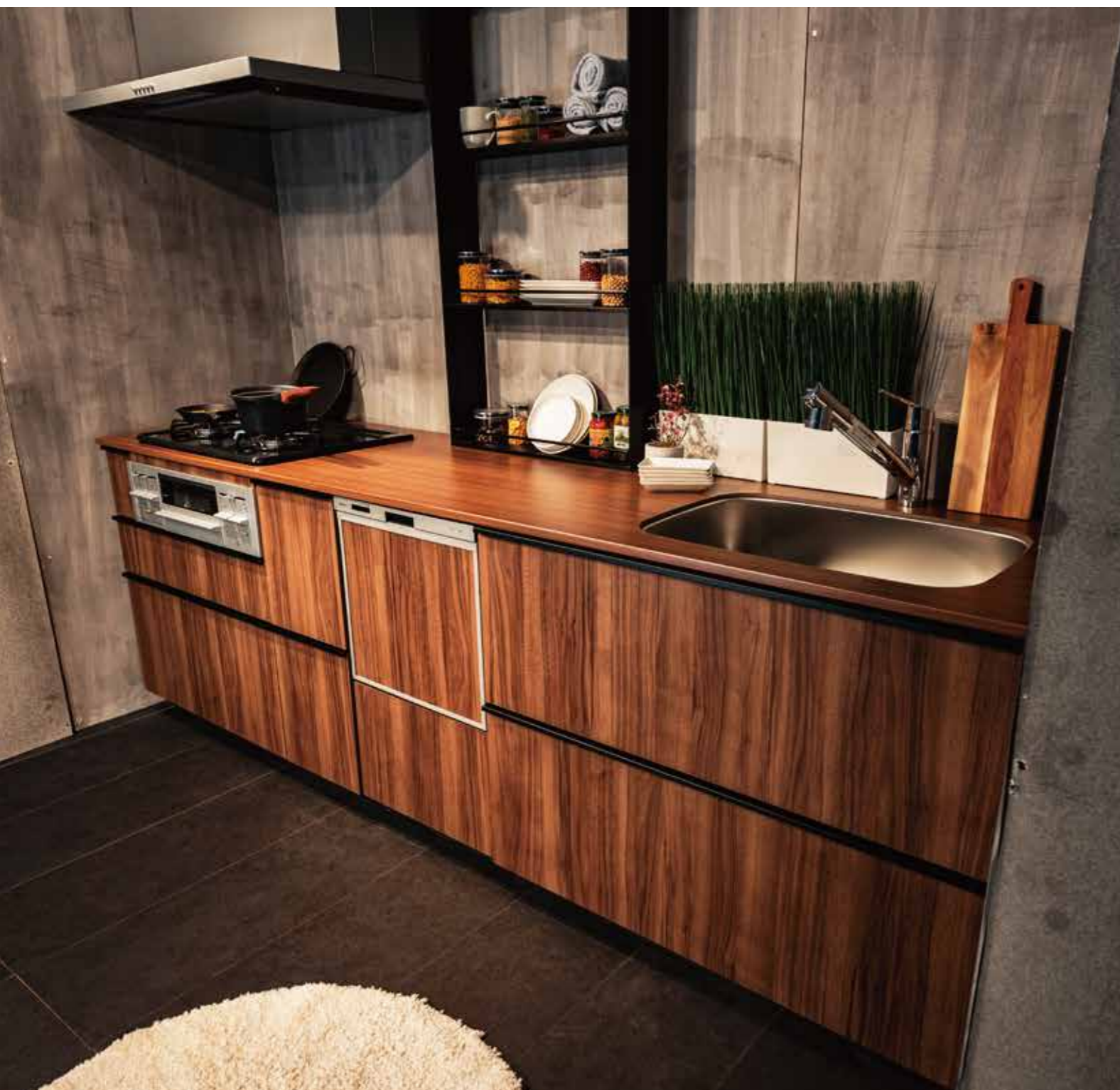
キッチン部分（吊戸はオプション）

W 2569(2562)/2419(2412)/2269(2262)/2119(2112)

D 636

H 850

写真仕様：ビンテージウッド



コンロ、シンク、調理台が一行に並んだレイアウトです。キッチンスペースを有効活用でき、設置スペースが他のタイプと比べてコンパクトなため、スペースが限られている場所にも設置しやすいプランです。



仕様

天板：メラミンポストフォーム／側板・前板：オレフィン樹脂シート

■ 特徴



高圧メラミンポストフォームの天板は、厚さ 20mm、サイドパネルや前板はオレフィン樹脂シート貼りの厚さ 18mm で仕上げられており、家具のようにスッキリとしたシルエットのキッチンとなっています。

■ ライン取手・ハンドル



ライン取手 ハンドル/シルバー ハンドル/ブラック

■ シンク



標準：ベーシックシンク オプション：スクエアシンク

■ 標準水栓



シングルレバー混合水栓
節湯 C タイプ
レバー操作クリック感

■ 食器洗い乾燥機



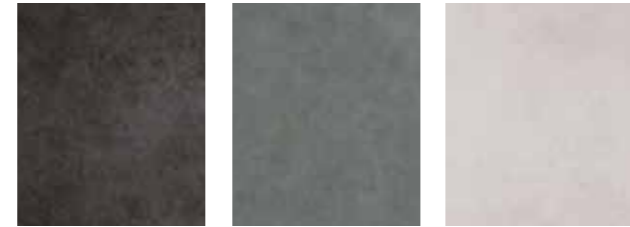
ビルトイン食器洗い乾燥機
キッチンの前板と同柄での設置が可能です。

■ 加熱機器



ホーロートップ片面焼
ビルトインコンロ

■ 天板・扉カラー



16 メタルブラック HTK 17 メタルダークグレー HTS 18 モルタルグレー HTG



19 モルタルホワイト HTW 1A カフェブラウン HTM 1B ピンチウッド HTD

■ 引出し



V レール
レールは、動きのスムーズなブルモーションレールを採用しています。

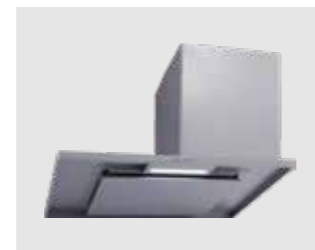


S レール
ベーシックなレールもダンパー付きでスムーズに動作します。

■ レンジフード



薄型レンジフード（シロッコ）
ペニンシュラ型以外の標準設置のレンジフードで、横幕板 1 枚付きです。



薄型サイドフード（シロッコ）
ペニンシュラ型に標準設置のレンジフードです。

カップボード / 壁面収納

※オプションとなります

■ カップボード

コの字型



W1819/1519 D436 H2350
写真仕様：メタルブラック

カウンター型



W1838 D436 H2400
写真仕様：メタルブラック

カウンター型



W1838/1538/1238
D636/436
H2400
写真仕様：メタルブラック

カラー



※写真の色は現物の色調と異なる場合があります。

■ 壁面収納システム FLAG



壁面設置イメージ
総アルミ製のモジュール色の羽目板システム。高さ 360mm の棚板パネルは高さ調整可能。必要に応じて簡単に組合せられるアクセサリも選んでいただけます。

材質：アルミニウム（黒アルマイト）
取付：壁の種類に応じた壁面固定

アクセサリ



フック
材質：プラスチック（黒）
取付：棚板パネルの溝に差し込み



キッチンペーパーホルダー
材質：アルミニウム（黒アルマイト）
取付：棚板パネルの溝に差し込み



グラスホルダー
材質：アルミニウム（黒アルマイト）
取付：棚板パネルの溝に差し込み

シンクオプション

■ 組合せ例 1



水切りカゴ A 水切りプレート A

■ 組合せ例 2

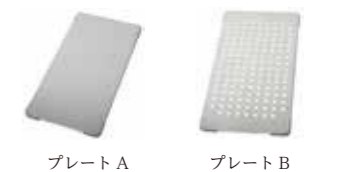


トレー 水切り

■ その他



水切りカゴ B 折りたたみ水切り



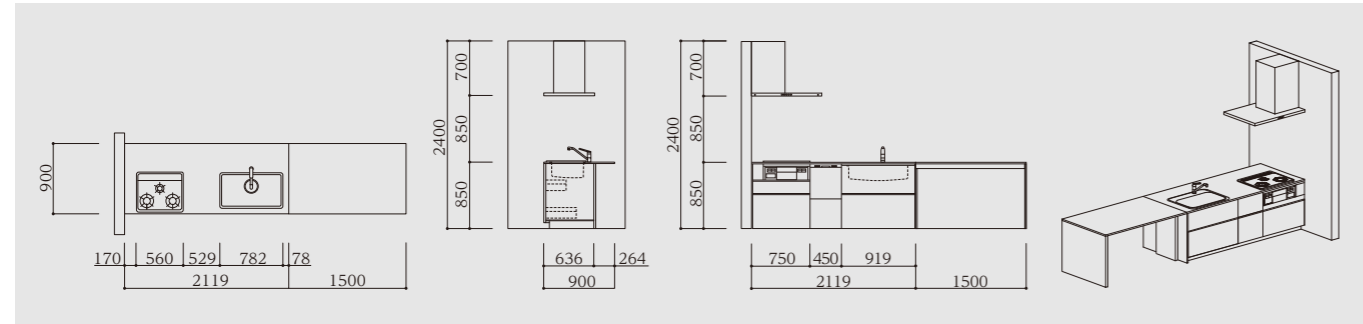
プレート A プレート B

カップボード・壁面収納はオプション品となります。また、写真の色は現物の色調と異なる場合があります。詳しくは担当者までお問い合わせください。

寸法図

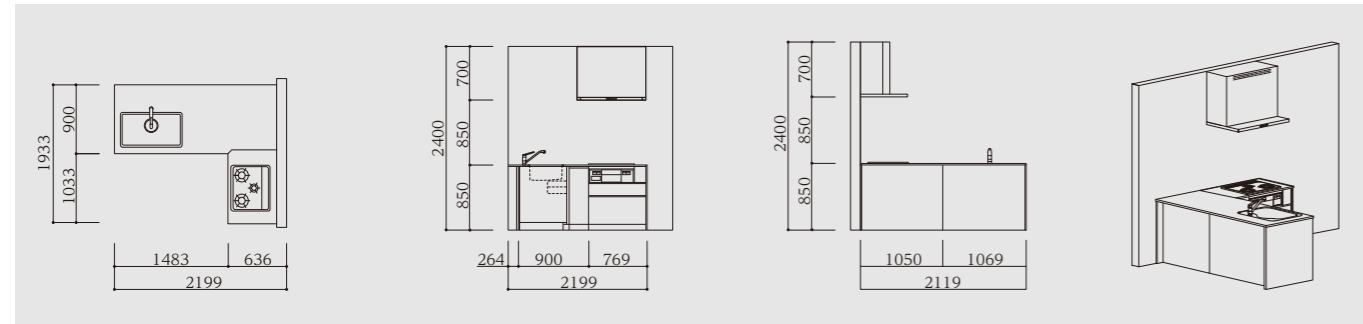
■ ペニンシュラ型

キッチン部分：W2569/2419/2269/2119 D900 H850/750 ダイニングテーブル（オプション）：W1500 D900 H850/750



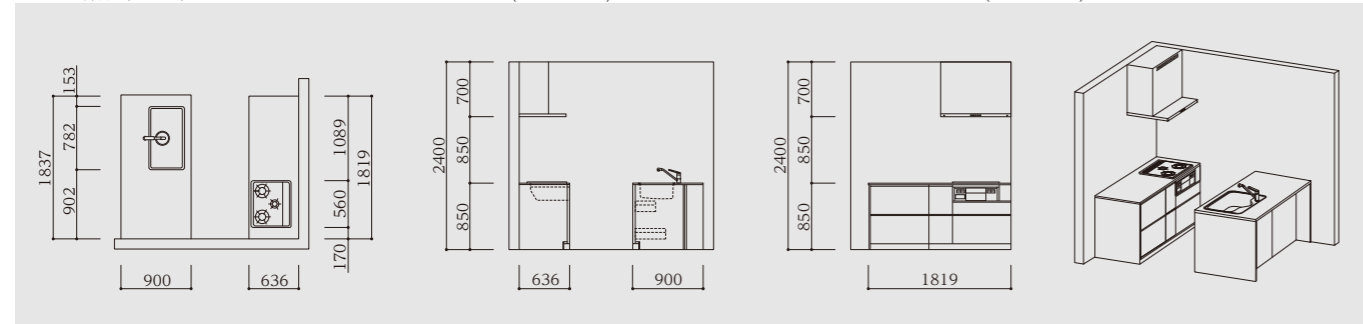
■ L型ペニンシュラ

キッチン部分：W2119 D1993 H850



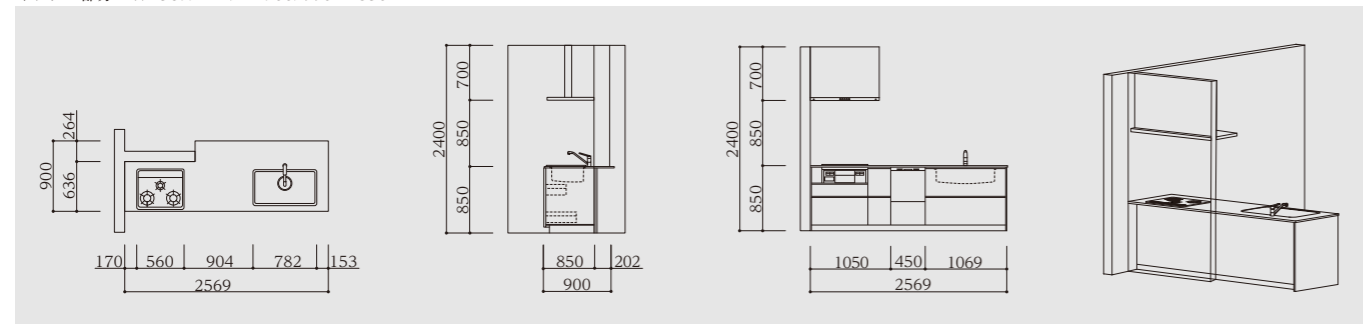
■ II型ペニンシュラ

キッチン部分（コンロ）：W1819 D636 H850
 キッチン部分（シンク）：W1837 D900 H850 カップボード（オプション）：W1838 D636 H850 ダイニングテーブル（オプション）：W1500 D900 H850/750



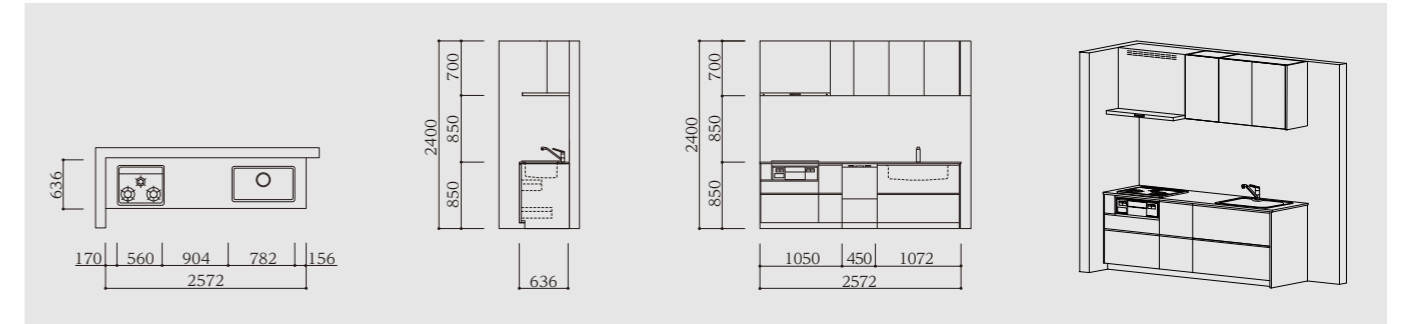
■ 袖壁付ペニンシュラ型

キッチン部分：W2569/2419 D900/770 H850



■ I型キッチン

キッチン部分：W2550/2400/2250/2100 D636 H850



■ カップボード

コの字型：W1819/1519 D436 H2350 カウンター型：W1838/1538/1238 D436/636 H2400



■ 壁面収納システム FLAG

W450×D140×H1440/720/360/180 W600×D140×H1440/720/360/180 W900×D140×H1440/720

